



GACETA
ARAGONESISTA



EVOLUCIÓN DE LA POBLACIÓN EN LOS MUNICIPIOS ARAGONESES. AÑOS 2019 Y 2020.

1.- Evolución de la población en las comarcas de Aragón.

Según las cifras oficiales de población de los municipios publicadas por el INE, de acuerdo con la revisión del Padrón Municipal a 1 de enero de 2020 (aprobadas por Real Decreto 1147/2020 de 15 de diciembre), **la población en Aragón**, en ese año, se incrementó en 10.100 habitantes, lo que supone un **crecimiento de un 0'77%**, pero la situación difiere entre unas comarcas y otras, pero tal crecimiento no fue uniforme en todas las comarcas, como vimos en el número anterior. Podíamos distinguir:

- Crecimiento en la parte nororiental.
- Pérdida de dinamismo del Valle Medio del Ebro.
- Leve crecimiento en las comarcas pirenaicas y en las prepirenaicas occidentales.
- Decrecimientos de población en las Sierras Ibéricas.

3.- Evolución de la población en Aragón a nivel municipal.

Los datos comarcales se explican y complementan con los datos a nivel municipal.

Si agrupamos los municipios por grupos de número de habitantes, observaremos que **los municipios que crecen, en su conjunto, son los que tienen más población**. (Vid. Gráfico 1 y Tabla 1).

Y muy especialmente, y eso es un dato muy interesante, **el crecimiento**

se centra en las ciudades medias aragonesas, las que se sitúan entre 10.000 y 55000 habitantes, que es el grupo de municipios que más crece en población, con más dinamismo y sobre el que debería de descansar el crecimiento poblacional de Aragón y, desde esos núcleos, intentar una expansión del crecimiento a su respectiva área de influencia supracomarcal.

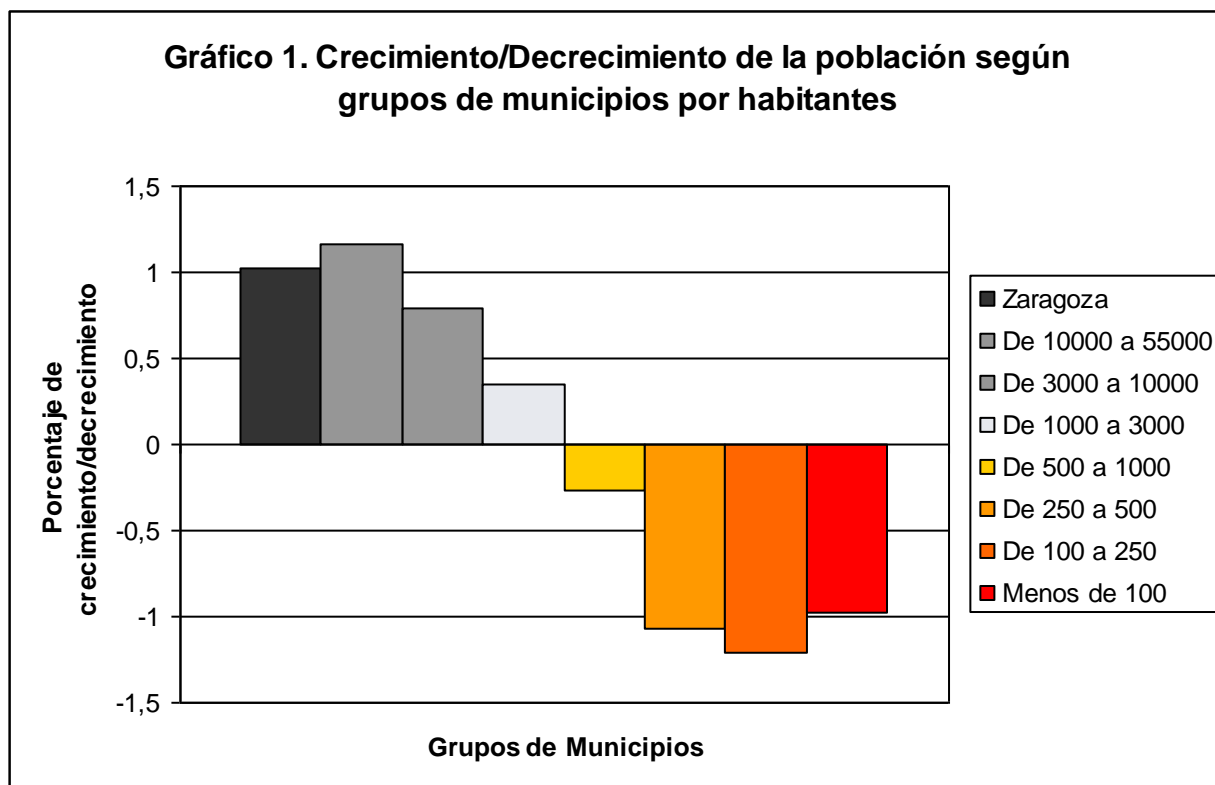


Tabla 1. Porcentaje de crecimiento o decrecimiento de población en los municipios aragoneses agrupados por población, 2019-2020.

Grupos de población	Crecimiento/decrecimiento porcentual
Zaragoza	1,02
De 10.000 a 55.000	1,16
De 3.000 a 10.000	0,79
De 1.000 a 3.000	0,35
De 500 a 1.000	-0,27
De 250 a 500	-1,07
De 100 a 250	-1,21
Menos de 100	-0,98

El crecimiento de Zaragoza se ralentiza. En el año 2019 la Ciudad tenía 674.997 habitantes, creciendo a lo largo del año en 6.880 habitantes, pasando, por lo tanto, a tener empadronados 681.877 habitantes, lo que supone un valor de crecimiento relativo de un 1'02%

Ningún municipio entre 10.000 y 55.000 habitantes pierde población. Todos ellos ganan. Es el grupo de municipios que más crece en número relativos. Algunos muy sustancialmente, como Caspe (2'85%) o

Fraga (2'13%). Es decir, podemos concluir que **las ciudades con una entidad supracomarcal son capaces no solo de retener la población, sino incluso de aumentarla**. La débil estructura urbana de las Sierras Ibéricas, con solo tres municipios entre estos catorce más poblados de Aragón, hace que sea muy difícil mantener la población en ese área. Teruel con un crecimiento cercano al 1% y Calatayud y Tarazona (que crecen muy levemente) aún mantienen un cierto dinamismo demográfico que hace que, en el caso turolense y turiasonense sus comarcas, en su conjunto, no pierdan población, aunque se concentre en las cabeceras. En el caso de Calatayud, con una comarca extensa y con muchos municipios, el débil dinamismo capitalino es incapaz de contrarrestar la constante pérdida de población del resto de la comarca (vid tabla 2).

También los dos municipios del Área Metropolitana de Zaragoza con este rango de población ralentizan su crecimiento, en línea con la pérdida de dinamismo de la ciudad central del Área, Zaragoza.

Estos municipios, en su conjunto, crecen 2.972 habitantes, lo que supone un crecimiento relativo de 1'16, por encima de la media nacional (0'77%).

Es el grupo de municipios con valores relativos de crecimiento más alto del conjunto de municipios de Aragón y el que puede revertir la situación de pérdida poblacional aragonesa. Solo una cierta estructura urbana puede albergar esperanzas de crecimiento poblacional.

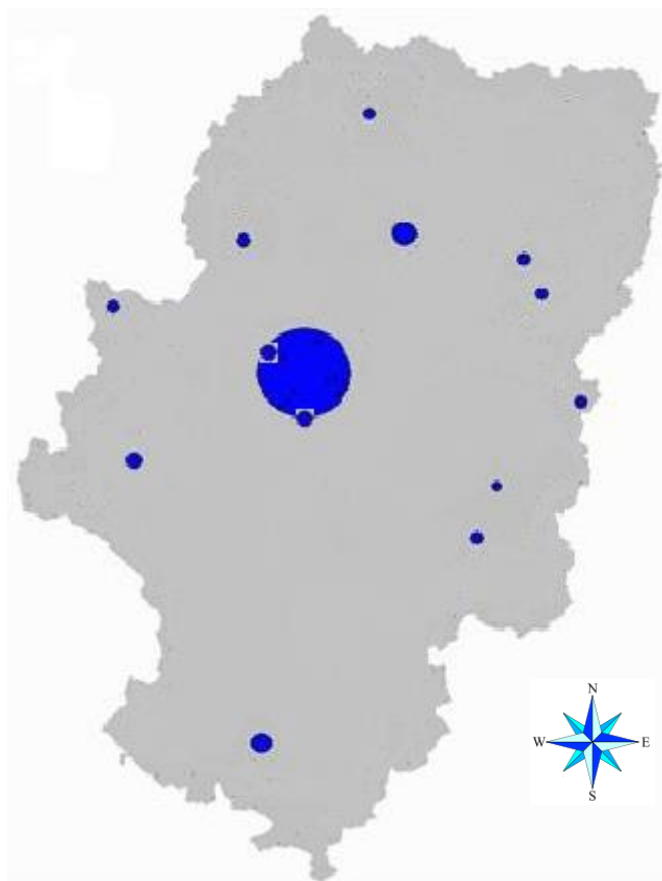
El mapa 1 nos permite ver la distribución territorial de estos municipios y su estratégica situación geográfica, con áreas de influencia que abarcan la práctica totalidad de Aragón, salvo en el caso de la Sierra Ibérica, con grandes vacíos sin poblaciones de esta entidad y con unos municipios de más de 10.000 habitantes con poco dinamismo ya que es donde se concentran los mayores problemas de despoblación,

Tabla 2. Evolución de la población en los municipios entre 10.000 y 55.000 habitantes, 2019-2020.

Municipio.	Hab. 2020	Hab. 2019	Datos absolutos	Datos relativos
Caspe	10.026	9.748	278	2,85
Fraga	15.353	15.033	320	2,13
Huesca	53.956	53.132	824	1,55
Monzón	17.469	17.236	233	1,35
Ejea de los Caballeros	16.984	16.783	201	1,20
Barbastro	17.174	16.979	195	1,15
Cuarte de Huerva	13.450	13.303	147	1,11
Jaca	13.129	12.988	141	1,09
Teruel	36.240	35.890	350	0,98
Utebo	18.822	18.691	131	0,70
Alcañiz	16.006	15.947	59	0,37
Calatayud	20.092	20.024	68	0,34
Tarazona	10.558	10.533	25	0,24
SUMA DE MUNICIPIOS ENTRE 10.000 Y 55.000 HABITANTES	259.259	256.287	2.972	1,16

Elaboración propia. Fuente: INE

Mapa 1. Los municipios de más de 10.000 habitantes en Aragón en 2.020.



Elaboración propia. Fuente: INE

De los veintiseis municipios con población inferior a 10.000 habitantes, pero superior a 3.000 habitantes, solo seis pierden población, muy especialmente Andorra (dada la pérdida de empleo ligado a la minería), Mallén, Tauste, Alagón y Épila (ligado al ralentizamiento del dinamismo demográfico del Valle del Ebro), Graus (capital de una comarca, La Ribagorza, que, en contraste con su capital, crece en población en sus áreas más al norte de Graus, ligado a la actividad turística) y

Sabiñánigo, capital de una comarca en la que el crecimiento de algunos de sus municipios no compensa el decrecimiento de la capital y, en su conjunto, aunque levemente, pierde población (vid. Tabla 3).

Estos municipios, en su conjunto, crecen 1.043 habitantes, lo que supone el 0'79% de crecimiento relativo, un dato levemente superior a la media nacional.

Tabla 3. Evolución de la población en los municipios entre 3.000 y 10.000 habitantes, 2019-2020.

Municipio.	Hab. 2020	Hab. 2019	Datos absolutos	Datos relativos
Cadrete	4.235	4.032	203	5,03
María de Huerva	5.970	5.812	158	2,72
Pinseque	4.070	3.973	97	2,44
Calamocha	4.429	4.339	90	2,07
Calanda	3.822	3.748	74	1,97
Muela, La	5.894	5.784	110	1,90
Binéfar	9.742	9.561	181	1,89
Almunia de Doña Godina, La	8.091	7.951	140	1,76
Cariñena	3.355	3.302	53	1,61
San Mateo de Gállego	3.269	3.234	35	1,08
Fuentes de Ebro	4.549	4.504	45	1,00
Alcorisa	3.298	3.266	32	0,98
Utrillas	3.006	2.978	28	0,94
Puebla de Alfindén, La	6.358	6.303	55	0,87
Sariñena	4.184	4.160	24	0,58
Pedrola	3.587	3.568	19	0,53
Tamarite de Litera	3.487	3.476	11	0,32
Borja	4.978	4.969	9	0,18
Villanueva de Gállego	4.728	4.720	8	0,17
Alagón	7.154	7.163	-9	-0,13
Épila	4.372	4.386	-14	-0,32
Sabiñánigo	9.185	9.238	-53	-0,57
Graus	3.365	3.395	-30	-0,88
Tauste	6.847	6.912	-65	-0,94
Mallén	3.004	3.035	-31	-1,02
Andorra	7.345	7.472	-127	-1,70
SUMA DE MUNICIPIOS ENTRE 3.000 Y 10.000 HABITANTES.	132.324	131.281	1.043	0'79

Elaboración propia. Fuente: INE

Los municipios entre 1.000 y 3.000 habitantes, en su conjunto, tienen una situación de cierta **estabilidad demográfica** y ganan 350 habitantes, un 0'35% en números relativos. (vid. Tabla 4).

Pero hay realidades dispares.

Crece muy sustancialmente un municipio de la Comarca de Bajo Cinca/Baix Cinca: Torrente de Cinca (14'99%). Junto a éste municipio tienen un importante crecimiento dos municipios de la Ribera Alta del Ebro -

Sobradiel (3'65%) y La Joyosa (2'61%), Boltaña (2'85%) en el Sobrarbe, y Monreal del Campo (2'18%) en la Comarca de Jiloca.

Illueca con una pérdida de 3'93% en valores relativos, Sástago con 3'03% y Mora de Rubielos con 2'33% son los municipios que acusan un mayor decremento en este grupo de municipios.

Estos municipios, en su conjunto, crecieron 350 habitantes, pasando de 100.558 a 100.908 habitantes, lo que supuso un crecimiento relativo del 0'35%

Los datos de los anteriores párrafos son de gran interés. Por un lado, el hecho de que el norte de Aragón tenga una cierta estructura urbana que ordena su territorio está siendo clave para su leve crecimiento demográfico; por otro lado, en áreas donde se pierde población –Sierras Ibéricas- todavía hay ciudades

que tienen un cierto dinamismo demográfico.

Podríase concluir que **la lucha contra la despoblación pasa por el apoyo y reforzamiento de las ciudades medias y pequeñas de Aragón**, las localidades de más de 1.000 habitantes

Tabla 4. Evolución de la población en los municipios entre 1.000 y 3.000 habitantes, 2019-2020.

Municipio.	Hab. 2020	Hab. 2019	Datos absolutos	Datos relativos
Torrente de Cinca	1.327	1.154	173	14,99
Sobradiel	1.136	1.096	40	3,65
Boltaña	1.045	1.016	29	2,85
Joyosa, La	1.101	1.073	28	2,61
Monreal del Campo	2.487	2.434	53	2,18
Burgo de Ebro, El	2.486	2.436	50	2,05
Belver de Cinca	1.301	1.275	26	2,04
Zaidín	1.798	1.763	35	1,99
Híjar	1.754	1.721	33	1,92
Binaced	1.605	1.575	30	1,90
Alcolea de Cinca	1.177	1.155	22	1,90
Aínsa-Sobrarbe	2.242	2.201	41	1,86
Sarrión	1.148	1.128	20	1,77
Muel	1.401	1.378	23	1,67
Benabarre	1.142	1.124	18	1,60
Escatrón	1.067	1.051	16	1,52
Belchite	1.526	1.505	21	1,40
Benasque	2.184	2.155	29	1,35
Pina de Ebro	2.391	2.362	29	1,23
Maella	2.008	1.985	23	1,16
Alfajarín	2.339	2.315	24	1,04
Montalbán	1.245	1.233	12	0,97
Villamayor de Gállego	2.745	2.720	25	0,92
Ayerbe	1.017	1.009	8	0,79
Ricla	2.869	2.847	22	0,77
Biescas	1.474	1.463	11	0,75
Gurrea de Gállego	1.476	1.467	9	0,61
Quinto	1.949	1.939	10	0,52
Valderrobres	2.435	2.425	10	0,41
Figueruelas	1.262	1.259	3	0,24
Pastriz	1.300	1.297	3	0,23
Altorricón	1.420	1.417	3	0,21
Ateca	1.762	1.762	0	0,00
Sallent de Gállego	1.477	1.478	-1	-0,07
Almudévar	2.377	2.379	-2	-0,08
Cella	2.571	2.574	-3	-0,12
Alfamén	1.443	1.446	-3	-0,21

Torres de Berrellén	1.443	1.446	-3	-0,21
Mas de las Matas	1.258	1.262	-4	-0,32
Albalate de Cinca	1.099	1.103	-4	-0,36
Albalate del Arzobispo	1.972	1.980	-8	-0,40
Calatorao	2.860	2.881	-21	-0,73
Leciñena	1.146	1.155	-9	-0,78
Alhama de Aragón	1.011	1.020	-9	-0,88
Daroca	1.965	1.983	-18	-0,91
Lanaja	1.163	1.174	-11	-0,94
Sádaba	1.311	1.324	-13	-0,98
Santa Eulalia	1.050	1.061	-11	-1,04
Remolinos	1.074	1.086	-12	-1,10
Gallur	2.566	2.596	-30	-1,16
Morata de Jalón	1.066	1.079	-13	-1,20
Ainzón	1.064	1.077	-13	-1,21
Brea de Aragón	1.589	1.609	-20	-1,24
Ariza	1.100	1.115	-15	-1,35
Grañén	1.738	1.762	-24	-1,36
Magallón	1.112	1.128	-16	-1,42
Fabara	1.109	1.125	-16	-1,42
Albarracín	1.006	1.025	-19	-1,85
Mequinenza	2.279	2.324	-45	-1,94
Mora de Rubielos	1.512	1.548	-36	-2,33
Sástago	1.119	1.154	-35	-3,03
Illueca	2.809	2.924	-115	-3,93
SUMA DE MUNICIPIOS ENTRE 1.000 Y 3.000 HABITANTES.	100.908	100.558	350	0'35

Elaboración propia. Fuente: INE

El conjunto de municipios de menos de 1.000 habitantes pierde población. Muchos de estos municipios tienen seriamente comprometida su supervivencia.

Son municipios pequeños en los que cualquier variación mínima de población hace que, porcentualmente, ésta sea muy acusada. Lo que dificulta y, en la medida que los municipios son menores, imposibilita, plantear patrones territoriales o de otro tipo en esas modificaciones en el padrón, sean al alza o a la baja, puesto que se derivan de cuestiones locales, de las que difícilmente se puede plantear una lectura global.

El grupo de municipios con una población entre 500 y 1.000 habitantes perdió, en su conjunto 157 habitantes, lo que supuso un 0'27% de decrecimiento relativo. Longares, con un crecimiento de 8'88% y Esplús, con 8'78% son los municipios que más crecen en este grupo; siendo Escucha, con un -5'99%, Samper de Calanda, con -4'50% y Pradilla de Ebro, con un -4'09%, los que más decrecen. (Vid. Tabla 5).

En este grupo de municipios, treinta y siete crecen en población, tres no experimentan crecimiento ni decrecimiento y cuarenta y siete, más de la mitad de estos municipios, decrecen en población.

Tabla 5. Evolución de la población en los municipios entre 500 y 1.000 habitantes, 2019-2020.

Municipio.	Hab. 2020	Hab. 2019	Datos absolutos	Datos relativos
Longares	883	811	72	8,88
Esplús	632	581	51	8,78
Peñalba	644	611	33	5,40
Canfranc	558	540	18	3,33
Broto	538	522	16	3,07
Cantavieja	729	709	20	2,82
Ballobar	833	812	21	2,59
Alloza	572	558	14	2,51
Almonacid de la Sierra	753	735	18	2,45
Alpartir	568	555	13	2,34
Castejón de Sos	764	747	17	2,28
Rubielos de Mora	635	621	14	2,25
San Esteban de Litera	547	535	12	2,24
Fueva, La	600	587	13	2,21
Panticosa	800	784	16	2,04
Nonaspe	978	961	17	1,77
Nueno	546	537	9	1,68
Paniza	619	609	10	1,64
Maluenda	937	922	15	1,63
Siétamo	689	679	10	1,47
Albelda	708	698	10	1,43
Tierz	781	771	10	1,30
Peralta de Alcofea	563	556	7	1,26
Almunia de San Juan	666	658	8	1,22
Sena	501	495	6	1,21
Fuendejalón	784	778	6	0,77
Villafranca de Ebro	838	833	5	0,60
Villastar	507	505	2	0,40
Aguaviva	516	514	2	0,39
Puebla de Híjar, La	899	897	2	0,22
Almolda, La	554	553	1	0,18
Grisén	590	589	1	0,17
Nuez de Ebro	838	837	1	0,12
Lalueza	892	892	0	0,00
Muniesa	583	583	0	0,00
Perdiguera	572	572	0	0,00
Luceni	955	956	-1	-0,10
Sabiñán	722	723	-1	-0,14
Lécera	631	633	-2	-0,32
Osso de Cinca	678	681	-3	-0,44
Estadilla	796	800	-4	-0,50
Bujaraloz	980	985	-5	-0,51
Novallas	825	830	-5	-0,60
Valle de Hecho	817	822	-5	-0,61
Castellote	676	681	-5	-0,73
Caminreal	615	620	-5	-0,81

Fonz	851	859	-8	-0,93
Mosqueruela	532	537	-5	-0,93
Lumpiaque	806	814	-8	-0,98
Biota	930	941	-11	-1,17
Alcampell	623	631	-8	-1,27
Tardienta	948	961	-13	-1,35
Ariño	714	724	-10	-1,38
Boquiñeni	776	787	-11	-1,40
Sotonera, La	859	872	-13	-1,49
Calaceite	978	994	-16	-1,61
Gelsa	996	1.013	-17	-1,68
Cetina	583	593	-10	-1,69
Castelserás	800	815	-15	-1,84
Beceite	531	541	-10	-1,85
San Miguel del Cinca	780	795	-15	-1,89
Aguarón	624	636	-12	-1,89
Ontiñena	508	518	-10	-1,93
Luna	684	698	-14	-2,01
Azuara	529	540	-11	-2,04
Mazaleón	511	522	-11	-2,11
Cretas	554	567	-13	-2,29
Castejón de Monegros	510	522	-12	-2,30
Uncastillo	621	636	-15	-2,36
Robres	514	527	-13	-2,47
Villarquemado	841	863	-22	-2,55
Valdealgofa	595	612	-17	-2,78
Novillas	517	532	-15	-2,82
Manzanera	516	531	-15	-2,82
Loporzano	514	530	-16	-3,02
Aniñón	684	706	-22	-3,12
Paracuellos de Jiloca	573	592	-19	-3,21
Cedrillas	639	664	-25	-3,77
Igriés	695	723	-28	-3,87
Sos del Rey Católico	567	590	-23	-3,90
Pradilla de Ebro	540	563	-23	-4,09
Samper de Calanda	721	755	-34	-4,50
Escucha	801	852	-51	-5,99
SUMA DE MUNICIPIOS ENTRE 500 Y 1.000 HABITANTES.	57.277	57.434	-157	-0,27

El grupo de municipios entre 250 y 500 habitantes perdió, en su conjunto 459 habitantes, lo que supuso un 1'07% de pérdida poblacional (Vid. Tabla 6).

Se trata de un grupo de ciento veintitrés municipios, de los que más de dos terceras partes pierden población,

con valores de pérdidas muy altos en algunos casos.

También en este grupo se encuentra el municipio de Campo con un extraordinario crecimiento que puede deberse a alguna circunstancia local puntual.

Tabla 6. Evolución de la población en los municipios entre 250 y 500 habitantes, 2019-2020.

Municipio.	Hab. 2020	Hab. 2019	Datos absolutos	Datos relativos
22074 Campo	436	278	158	56,83
50131 Jaulín	251	235	16	6,81
50156 Maleján	276	259	17	6,56
22058 Bierge	252	239	13	5,44
44107 Foz-Calanda	258	245	13	5,31
22047 Banastás	310	295	15	5,08
44010 Albentosa	289	276	13	4,71
22250 Villanúa	451	432	19	4,40
22193 Pueyo de Santa Cruz	331	318	13	4,09
50269 Urrea de Jalón	435	418	17	4,07
22001 Abiego	258	248	10	4,03
50253 Terrer	464	447	17	3,80
50157 Malón	369	356	13	3,65
22080 Capella	360	349	11	3,15
50148 Luesia	297	288	9	3,13
22024 Alquézar	312	303	9	2,97
22076 Canal de Berdún	323	314	9	2,87
44117 Gea de Albarracín	370	360	10	2,78
50296 Zaida, La	447	435	12	2,76
44247 Valjunquera	338	330	8	2,42
22096 Chimillas	402	393	9	2,29
50249 Tabuenca	321	314	7	2,23
50231 Salillas de Jalón	321	315	6	1,90
22081 Casbas de Huesca	275	270	5	1,85
22089 Castillonroy	318	313	5	1,60
44179 Peñarroya de Tastavins	446	439	7	1,59
44146 Mata de los Olmos, La	261	257	4	1,56
44221 Torrecilla de Alcañiz	439	433	6	1,39
44264 Villel	333	329	4	1,22
44108 Fresneda, La	443	438	5	1,14
50244 Sierra de Luna	270	268	2	0,75
22195 Quicena	282	280	2	0,71
50129 Jaraba	282	280	2	0,71
50228 Rueda de Jalón	312	310	2	0,65
50211 Plasencia de Jalón	308	306	2	0,65
22018 Alcubierre	362	360	2	0,56
50056 Botorrita	490	488	2	0,41
22109 Fiscal	331	330	1	0,30
22909 Vencillón	390	389	1	0,26
50105 Fayón	380	379	1	0,26
22156 Monflorite-Lascasas	405	404	1	0,25
50044 Bardallur	254	254	0	0,00
22245 Vellilla de Cinca	460	461	-1	-0,22
50110 Frasnó, El	379	380	-1	-0,26
22027 Angüés	353	354	-1	-0,28
50100 Erla	341	342	-1	-0,29
22144 Laspuña	297	298	-1	-0,34
50292 Villarreal de Huerva	273	274	-1	-0,36
50027 Ambel	253	254	-1	-0,39
22236 Torres de Barbués	251	252	-1	-0,40
50177 Morés	321	323	-2	-0,62

22023 Almuniente	457	460	-3	-0,65
44033 Báguena	285	287	-2	-0,70
44114 Fuentespalda	282	284	-2	-0,70
44245 Valdeltormo	281	283	-2	-0,71
50199 Osera de Ebro	383	386	-3	-0,78
22115 Grado, El	395	400	-5	-1,25
44192 Puebla de Valverde, La	451	457	-6	-1,31
22251 Villanueva de Sigena	384	390	-6	-1,54
22187 Puebla de Castro, La	377	383	-6	-1,57
22035 Arén	308	313	-5	-1,60
44232 Torrijo del Campo	447	455	-8	-1,76
50064 Cabañas de Ebro	496	505	-9	-1,78
44237 Urrea de Gaén	427	435	-8	-1,84
22082 Castejón del Puente	312	318	-6	-1,89
44126 Iglesuela del Cid, La	402	410	-8	-1,95
22057 Bielsa	448	457	-9	-1,97
22230 Torla-Ordesa	298	304	-6	-1,97
50290 Villanueva de Huerva	434	443	-9	-2,03
22905 Lupiñén-Ortilla	335	342	-7	-2,05
50183 Munébrega	363	371	-8	-2,16
22006 Aisa	313	320	-7	-2,19
50125 Ibdes	395	404	-9	-2,23
22044 Bailo	261	267	-6	-2,25
50243 Sestrica	344	352	-8	-2,27
44172 Oliete	343	351	-8	-2,28
44154 Monroyo	332	340	-8	-2,35
50293 Villarroya de la Sierra	435	446	-11	-2,47
50234 San Martín de la Virgen de Moncayo	270	277	-7	-2,53
50166 Mesones de Isuela	257	264	-7	-2,65
50170 Monegrillo	394	405	-11	-2,72
44174 Orihuela del Tremedal	450	463	-13	-2,81
22200 Sahún	303	312	-9	-2,88
50164 Mediana de Aragón	447	461	-14	-3,04
22201 Salas Altas	306	316	-10	-3,16
50124 Herrera de los Navarros	489	506	-17	-3,36
50078 Castiliscar	254	263	-9	-3,42
50104 Farlete	366	379	-13	-3,43
44112 Fuentes Claras	445	461	-16	-3,47
44045 Bronchales	417	432	-15	-3,47
44144 Martín del Río	387	401	-14	-3,49
44012 Alcalá de la Selva	331	343	-12	-3,50
22182 Plan	273	283	-10	-3,53
22160 Naval	265	275	-10	-3,64
22013 Alberuela de Tubo	290	301	-11	-3,65
50043 Bárboles	282	293	-11	-3,75
50079 Cervera de la Cañada	260	271	-11	-4,06
50130 Jarque de Moncayo	417	435	-18	-4,14
50169 Miedes de Aragón	415	433	-18	-4,16
44251 Villafranca del Campo	285	298	-13	-4,36
44017 Aliaga	326	341	-15	-4,40
22149 Loarre	323	338	-15	-4,44
22028 Ansó	386	405	-19	-4,69
50280 Vera de Moncayo	322	338	-16	-4,73

50216 Pozuelo de Aragón	282	296	-14	-4,73
50271 Used	256	269	-13	-4,83
50092 Chiprana	497	523	-26	-4,97
50121 Gotor	302	318	-16	-5,03
44080 Codoñera, La	319	336	-17	-5,06
44016 Alfambra	482	508	-26	-5,12
44169 Ojos Negros	341	360	-19	-5,28
50179 Moyuela	265	280	-15	-5,36
44075 Celadas	367	388	-21	-5,41
22055 Berbegal	327	347	-20	-5,76
50139 Letux	342	364	-22	-6,04
22015 Alcalá del Obispo	298	318	-20	-6,29
50287 Villalengua	293	313	-20	-6,39
50178 Moros	319	343	-24	-7,00
50088 Cosuenda	337	364	-27	-7,42
50032 Arándiga	278	302	-24	-7,95
50192 Nuévalos	285	310	-25	-8,06
50176 Morata de Jiloca	276	302	-26	-8,61
22077 Candasnos	419	462	-43	-9,31
SUMA DE MUNICIPIOS ENTRE 250 Y 500 HABITANTES.	42.613	43.072	-459	-1,07

El grupo de municipios entre 100 y 250 habitantes perdió, en su conjunto 414 habitantes, lo que supuso un 1'21%% de pérdida poblacional (Vid. Tabla 7).

Algunos de estos municipios han podido iniciar sus primeros pasos hacia la desaparición.

Tabla 7. Evolución de la población en los municipios entre 100 y 250 habitantes, 2019-2020.

Municipio.	Hab. 2020	Hab. 2019	Datos absolutos	Datos relativos
50171 Moneva	114	97	17	17,53
22232 Torralba de Aragón	113	101	12	11,88
44266 Visiedo	131	119	12	10,08
44038 Belmonte de San José	123	113	10	8,85
50255 Tobed	230	214	16	7,48
44193 Puertomingalvo	117	109	8	7,34
22176 Peraltilla	209	196	13	6,63
22094 Chalamera	113	106	7	6,60
50291 Villar de los Navarros	113	106	7	6,60
22079 Capdesaso	211	198	13	6,57
22090 Colungo	117	110	7	6,36
22178 Pertusa	120	113	7	6,19
50086 Codos	248	234	14	5,98
50242 Sediles	108	102	6	5,88
50194 Olvés	110	104	6	5,77
22202 Salas Bajas	185	175	10	5,71
44177 Pancrudo	119	113	6	5,31

22142 Lascuarre	139	132	7	5,30
44113 Fuentes de Rubielos	124	118	6	5,08
22184 Poleñino	210	200	10	5,00
44044 Bordón	105	100	5	5,00
44103 Formiche Alto	148	141	7	4,96
50030 Añón de Moncayo	222	212	10	4,72
50185 Murillo de Gállego	191	183	8	4,37
22126 Ibieca	100	96	4	4,17
50232 Salvatierra de Esca	207	199	8	4,02
44094 Cuevas Labradas	137	132	5	3,79
22249 Villanova	174	168	6	3,57
22114 Gistaín	147	142	5	3,52
22124 Huerto	213	206	7	3,40
44206 San Agustín	123	119	4	3,36
50154 Mainar	160	155	5	3,23
44182 Perales del Alfambra	236	229	7	3,06
44240 Valbona	172	167	5	2,99
44198 Royuela	210	204	6	2,94
44229 Torres de Albarracín	185	180	5	2,78
22209 Santa Cruz de la Serós	188	183	5	2,73
22011 Albero Alto	120	117	3	2,56
44040 Berge	241	235	6	2,55
50141 Lituénigo	123	120	3	2,50
44138 Loscos	125	122	3	2,46
22062 Bisaurri	171	167	4	2,40
44175 Orrios	128	125	3	2,40
44171 Olba	233	228	5	2,19
50254 Tierga	190	186	4	2,15
44054 Camarena de la Sierra	107	105	2	1,90
44082 Corbalán	109	107	2	1,87
50140 Litago	164	161	3	1,86
22003 Adahuesca	180	177	3	1,69
50218 Puebla de Albortón	120	118	2	1,69
44118 Ginebrosa, La	197	194	3	1,55
44119 Griegos	138	136	2	1,47
44034 Bañón	146	144	2	1,39
44220 Torralba de los Sisonés	157	155	2	1,29
22208 Santa Cilia	243	240	3	1,25
44120 Guadalaviar	244	241	3	1,24
22040 Azanuy-Alins	170	168	2	1,19
44176 Palomar de Arroyos	170	168	2	1,19
44096 Ejulve	177	175	2	1,14
44100 Estercuel	205	203	2	0,99
44235 Tramacastilla	104	103	1	0,97
44123 Hinojosa de Jarque	112	111	1	0,90
22229 Tolva	122	121	1	0,83
50134 Langa del Castillo	122	121	1	0,83
22105 Estopiñán del Castillo	121	120	1	0,83
22141 Lascellas-Ponzano	130	129	1	0,78
50011 Albeta	134	133	1	0,75
50003 Agón	138	137	1	0,73
44194 Ráfales	139	138	1	0,72
50901 Biel	155	154	1	0,65
44260 Villarlengo	171	170	1	0,59

22019 Alerre	200	199	1	0,50
22189 Puértolas	213	212	1	0,47
44187 Portellada, La	236	235	1	0,43
22175 Peralta de Calasanz	210	210	0	0,00
50264 Tosos	183	183	0	0,00
22063 Biscarrués	182	182	0	0,00
50098 Encinacorba	178	178	0	0,00
50162 Mara	168	168	0	0,00
22190 Pueyo de Araguás, El	161	161	0	0,00
50090 Cubel	155	155	0	0,00
50114 Fuendetodos	145	145	0	0,00
50014 Alcalá de Moncayo	143	143	0	0,00
22214 Secastilla	140	140	0	0,00
44097 Escorihuela	136	136	0	0,00
22020 Alfántega	130	130	0	0,00
22221 Sesué	122	122	0	0,00
44149 Mirambel	116	116	0	0,00
50012 Alborge	107	107	0	0,00
50093 Chodes	104	104	0	0,00
44063 Cañizar del Olivar	100	100	0	0,00
22173 Peñas de Riglos, Las	247	248	-1	-0,40
50013 Alcalá de Ebro	245	246	-1	-0,41
50060 Bulbiente	220	221	-1	-0,45
50077 Castejón de Valdejasa	209	210	-1	-0,48
50071 Campillo de Aragón	146	147	-1	-0,68
22252 Yebra de Basa	142	143	-1	-0,70
44163 Noguera de Albarracín	139	140	-1	-0,71
44053 Camañas	133	134	-1	-0,75
44042 Blancas	125	126	-1	-0,79
44021 Allepuz	124	125	-1	-0,80
44222 Torrecilla del Rebollar	123	124	-1	-0,81
44026 Arcos de las Salinas	118	119	-1	-0,84
50116 Fuentes de Jiloca	229	231	-2	-0,87
22908 Hoz y Costean	221	223	-2	-0,90
22206 Sangarrén	221	223	-2	-0,90
22157 Montanuy	210	212	-2	-0,94
22051 Bárcabo	102	103	-1	-0,97
22107 Fanlo	100	101	-1	-0,99
50085 Codo	199	201	-2	-1,00
50263 Torrijo de la Cañada	197	199	-2	-1,01
44028 Argente	193	195	-2	-1,03
44115 Galve	160	162	-2	-1,23
22072 Caldearenas	226	229	-3	-1,31
44168 Odón	203	206	-3	-1,46
44106 Fortanete	202	205	-3	-1,46
50046 Belmonte de Gracián	194	197	-3	-1,52
22037 Arguis	125	127	-2	-1,57
50261 Torrellas	246	250	-4	-1,60
44215 Terriente	180	183	-3	-1,64
50180 Mozota	120	122	-2	-1,64
44173 Olmos, Los	118	120	-2	-1,67
22129 Isábena	231	235	-4	-1,70
50133 Lagata	109	111	-2	-1,80
44185 Pobo, El	108	110	-2	-1,82

44228 Torremocha de Jiloca	107	109	-2	-1,83
22906 Santa María de Dulcis	205	209	-4	-1,91
44219 Tornos	202	206	-4	-1,94
22207 San Juan de Plan	150	153	-3	-1,96
22181 Piracés	100	102	-2	-1,96
44135 Libros	100	102	-2	-1,96
22215 Seira	145	148	-3	-2,03
50167 Meزالocha	233	238	-5	-2,10
50276 Valpalmas	137	140	-3	-2,14
22012 Albero Bajo	132	135	-3	-2,22
44039 Bello	219	224	-5	-2,23
50227 Romanos	125	128	-3	-2,34
44257 Villar del Cobo	160	164	-4	-2,44
50111 Fréscano	199	204	-5	-2,45
44225 Torre del Compte	117	120	-3	-2,50
44141 Lledó	155	159	-4	-2,52
22162 Novalés	152	156	-4	-2,56
50196 Orera	111	114	-3	-2,63
50037 Atea	147	151	-4	-2,65
22248 Vicién	110	113	-3	-2,65
44035 Barrachina	109	112	-3	-2,68
22085 Castelflorite	103	106	-3	-2,83
44027 Arens de Lledó	205	211	-6	-2,84
50257 Torralba de Ribota	169	174	-5	-2,87
44007 Alba	165	170	-5	-2,94
22227 Tella-Sin	225	232	-7	-3,02
22135 Laluega	191	197	-6	-3,05
22004 Agüero	125	129	-4	-3,10
44165 Noguerales	210	217	-7	-3,23
50146 Lucena de Jalón	232	240	-8	-3,33
22032 Aragüés del Puerto	111	115	-4	-3,48
22042 Azlor	138	143	-5	-3,50
22029 Antillón	135	140	-5	-3,57
22014 Alcalá de Gurrea	239	248	-9	-3,63
44207 San Martín del Río	132	137	-5	-3,65
50061 Bureta	206	214	-8	-3,74
50083 Cinco Olivas	102	106	-4	-3,77
44137 Linares de Mora	225	234	-9	-3,85
22902 Puente la Reina de Jaca	245	255	-10	-3,92
50275 Valmadrid	112	117	-5	-4,27
22133 Labuerda	155	162	-7	-4,32
22102 Estada	199	208	-9	-4,33
22220 Sesa	154	161	-7	-4,35
50197 Orés	109	114	-5	-4,39
22177 Perarrúa	106	111	-5	-4,50
50031 Aranda de Moncayo	145	152	-7	-4,61
50002 Acered	158	166	-8	-4,82
50202 Paracuellos de la Ribera	136	143	-7	-4,90
22064 Blecua y Torres	173	182	-9	-4,95
44067 Castelnou	134	141	-7	-4,96
22075 Camporrélls	127	134	-7	-5,22
44226 Torrelacárcel	143	151	-8	-5,30
50023 Almonacid de la Cuba	230	243	-13	-5,35
50237 Santa Cruz de Moncayo	123	130	-7	-5,38

50172 Monreal de Ariza	189	200	-11	-5,50
44006 Alacón	238	252	-14	-5,56
22088 Castellazuelo	153	162	-9	-5,56
50278 Velilla de Ebro	203	215	-12	-5,58
44196 Riodeva	134	142	-8	-5,63
50266 Trasobares	115	122	-7	-5,74
50106 Fayos, Los	131	139	-8	-5,76
22111 Foradada del Toscar	162	172	-10	-5,81
22186 Pozán de Vero	214	228	-14	-6,14
44093 Cuevas de Almudén	118	126	-8	-6,35
44262 Villarroja de los Pinares	161	172	-11	-6,40
50009 Alarba	116	124	-8	-6,45
22128 Ilche	197	211	-14	-6,64
50161 Manchones	106	114	-8	-7,02
44151 Molinos	222	239	-17	-7,11
50005 Aguilón	233	251	-18	-7,17
50284 Villafeliche	154	166	-12	-7,23
22002 Abizanda	139	150	-11	-7,33
22008 Albalatillo	163	176	-13	-7,39
44265 Vinaceite	231	251	-20	-7,97
22041 Azara	157	171	-14	-8,19
44230 Torrevelilla	170	186	-16	-8,60
50173 Monterde	143	157	-14	-8,92
22086 Castiello de Jaca	221	243	-22	-9,05
50233 Samper del Salz	100	110	-10	-9,09
50236 Santa Cruz de Grío	105	116	-11	-9,48
44109 Frías de Albarracín	104	115	-11	-9,57
50117 Gallocanta	136	152	-16	-10,53
22143 Laspaúles	205	230	-25	-10,87
50072 Carenas	189	213	-24	-11,27
44047 Burbáguena	211	249	-38	-15,26
SUMA DE MUNICIPIOS ENTRE 100 Y 250 HABITANTES.	33.769	34.183	-414	-1,21

Finalmente, **los micromunicipios de menos de 100 habitantes perdieron**, es su conjunto un 0'98% de población, 126 habitantes menos en 2020 respecto a 2019. (Vid. Tabla 8).

La inmensa mayoría de estos municipios parecen apuntar que se dirigen a su inexorable desaparición. Municipios en los que no se registran nacimientos y no se aprecia un número significativo de movimientos inmigratorios, lo que compromete muy gravemente su continuidad.

Situación que se agrava si tenemos en cuenta que los datos de población empadronada no se corresponden con los de la población que realmente habita en estos municipios. Cuanto menor es un municipio, mayor es el número de población empadronada respecto a la población real por varios motivos (económicos, sentimentales, etc.). Incluso, en no pocas ocasiones, hay una estancia temporal en estos municipios.

Tabla 8. Evolución de la población en los municipios menos de 100 habitantes, 2019-2020.

Municipio.	Hab. 2020	Hab. 2019	Datos absolutos	Datos relativos
50065 Cabolafuente	53	33	20	60,61
44087 Crivillén	86	62	24	38,71
22243 Valle de Bardají	40	30	10	33,33
22244 Valle de Lierp	51	39	12	30,77
50042 Balconchán	20	16	4	25,00
50015 Alconchel de Ariza	76	62	14	22,58
44150 Miravete de la Sierra	38	31	7	22,58
50246 Sisamón	35	29	6	20,69
50294 Villarroya del Campo	89	74	15	20,27
50259 Torrehermosa	69	59	10	16,95
44184 Plou	50	43	7	16,28
44062 Cañada Vellida	36	31	5	16,13
44101 Ferreruela de Huerva	64	56	8	14,29
44024 Anadón	32	28	4	14,29
50268 Undués de Lerda	57	50	7	14,00
44258 Villar del Salz	61	55	6	10,91
44142 Maicas	31	28	3	10,71
44213 Singra	83	75	8	10,67
44250 Veguillas de la Sierra	21	19	2	10,53
22049 Barbués	86	78	8	10,26
50270 Urriés	43	39	4	10,26
44005 Aguilar del Alfambra	69	63	6	9,52
50260 Torrelapaja	35	32	3	9,38
50220 Puendeluna	48	44	4	9,09
44211 Segura de los Baños	41	38	3	7,89
44256 Villanueva del Rebollar de la Sierra	42	39	3	7,69
50063 Buste, El	71	66	5	7,58
50258 Torralbilla	59	55	4	7,27
50010 Alberite de San Juan	74	69	5	7,25
50108 Fombuena	60	56	4	7,14
50070 Calmarza	61	57	4	7,02
50281 Vierlas	82	77	5	6,49
50016 Aldehuela de Liestos	51	48	3	6,25
44152 Monforte de Moyuela	71	67	4	5,97
50033 Ardisa	74	70	4	5,71
50149 Luesma	37	35	2	5,71
44003 Aguatón	19	18	1	5,56
44001 Ababuj	77	73	4	5,48
44129 Jatiel	39	37	2	5,41
50210 Pintanos, Los	39	37	2	5,41
44181 Peralejos	83	79	4	5,06
44231 Torrijas	43	41	2	4,88
44244 Valdelinares	92	88	4	4,55
22188 Puente de Montañana	93	89	4	4,49
44223 Torre de Arcas	94	90	4	4,44
22131 Jasa	96	92	4	4,35
44116 Gargallo	97	93	4	4,30
22122 Hoz de Jaca	73	70	3	4,29

44002 Abejuela	50	48	2	4,17
44224 Torre de las Arcas	29	28	1	3,57
44208 Santa Cruz de Nogueras	30	29	1	3,45
44061 Cañada de Verich, La	92	89	3	3,37
44031 Azaila	93	90	3	3,33
50283 Villadoz	95	92	3	3,26
50144 Longás	32	31	1	3,23
44217 Toril y Masegoso	33	32	1	3,13
50080 Cerveruela	34	33	1	3,03
22247 Viacamp y Litera	37	36	1	2,78
44092 Cuervo, El	80	78	2	2,56
50265 Trasmoz	88	86	2	2,33
50238 Santa Eulalia de Gállego	97	95	2	2,11
44085 Cosa	51	50	1	2,00
44159 Moscardón	55	54	1	1,85
22164 Olvena	56	55	1	1,82
50239 Santed	64	63	1	1,59
50084 Clarés de Ribota	67	66	1	1,52
44236 Tronchón	68	67	1	1,49
50069 Calcena	73	72	1	1,39
44121 Gúdar	77	76	1	1,32
22139 Laperdiguera	92	91	1	1,10
22050 Barbuñales	96	96	0	0,00
50286 Villalba de Perejil	96	96	0	0,00
22036 Argavieso	95	95	0	0,00
50050 Bijuesca	94	94	0	0,00
22223 Sopeira	91	91	0	0,00
22095 Chía	83	83	0	0,00
50035 Artieda	80	80	0	0,00
44090 Cucalón	78	78	0	0,00
44180 Peracense	77	77	0	0,00
50122 Grisel	74	74	0	0,00
44064 Cascante del Río	67	67	0	0,00
44019 Alobras	64	64	0	0,00
50277 Valtorres	61	61	0	0,00
22253 Yésero	57	57	0	0,00
44178 Parras de Castellote, Las	55	55	0	0,00
50007 Aladrén	52	52	0	0,00
44088 Cuba, La	43	43	0	0,00
50091 Cuerlas, Las	41	41	0	0,00
44200 Rubielos de la Cérida	39	39	0	0,00
44131 Josa	34	34	0	0,00
50273 Valdehorna	33	33	0	0,00
50128 Isuerre	31	31	0	0,00
50188 Nombrevilla	31	31	0	0,00
44133 Lanzuela	22	22	0	0,00
50215 Pozuel de Ariza	21	21	0	0,00
44032 Bádenas	19	19	0	0,00
44111 Fuentes Calientes	91	92	-1	-1,09
22067 Bonansa	87	88	-1	-1,14
50205 Pedrosas, Las	86	87	-1	-1,15
44227 Torre los Negros	83	84	-1	-1,19
44052 Calomarde	74	75	-1	-1,33
44267 Vivel del Río Martín	72	73	-1	-1,37

50058 Bubberca	65	66	-1	-1,52
44197 Ródenas	62	63	-1	-1,59
50187 Nigüella	61	62	-1	-1,61
44084 Cortes de Aragón	60	61	-1	-1,64
50120 Godojos	53	54	-1	-1,85
44046 Bueña	49	50	-1	-2,00
50109 Frago, El	97	99	-2	-2,02
50184 Murero	96	98	-2	-2,04
50295 Vistabella	48	49	-1	-2,04
44043 Blesa	92	94	-2	-2,13
50902 Marracos	84	86	-2	-2,33
44124 Hoz de la Vieja, La	81	83	-2	-2,41
22212 Santaliestra y San Quílez	80	82	-2	-2,44
22218 Senés de Alcubierre	40	41	-1	-2,44
50229 Ruesca	76	78	-2	-2,56
44110 Fuenferrada	36	37	-1	-2,70
50212 Pleitas	33	34	-1	-2,94
44268 Zoma, La	32	33	-1	-3,03
44190 Pozuel del Campo	63	65	-2	-3,08
50082 Cimballa	94	97	-3	-3,09
50135 Layana	94	97	-3	-3,09
44066 Castel de Cabra	93	96	-3	-3,13
22203 Salillas	91	94	-3	-3,19
50155 Malanquilla	89	92	-3	-3,26
50075 Castejón de Alarba	88	91	-3	-3,30
44130 Jorcas	29	30	-1	-3,33
44195 Rillo	85	88	-3	-3,41
50289 Villanueva de Jiloca	52	54	-2	-3,70
22168 Palo	26	27	-1	-3,70
44102 Fonfría	26	27	-1	-3,70
50256 Torralba de los Frailes	76	79	-3	-3,80
50021 Almochuel	24	25	-1	-4,00
50174 Montón	90	94	-4	-4,26
44041 Bezas	67	70	-3	-4,29
50019 Alforque	65	68	-3	-4,41
44020 Alpeñés	21	22	-1	-4,55
44164 Nogueras	21	22	-1	-4,55
50214 Pomer	21	22	-1	-4,55
22235 Torres de Alcanadre	82	86	-4	-4,65
50250 Talamantes	61	64	-3	-4,69
50245 Sigüés	79	83	-4	-4,82
22233 Torre la Ribera	96	101	-5	-4,95
44070 Castellar, El	55	58	-3	-5,17
44089 Cubla	55	58	-3	-5,17
50195 Orcajo	55	58	-3	-5,17
22155 Monesma y Cajigar	72	76	-4	-5,26
44136 Lidón	54	57	-3	-5,26
50186 Navardún	36	38	-2	-5,26
44077 Cerollera, La	88	93	-5	-5,38
22068 Borau	70	74	-4	-5,41
50096 Embid de Ariza	35	37	-2	-5,41
44125 Huesa del Común	69	73	-4	-5,48
44132 Lagueruela	69	73	-4	-5,48
44048 Cabra de Mora	51	54	-3	-5,56

22239 Tramaced	98	104	-6	-5,77
44199 Rubiales	49	52	-3	-5,77
44243 Valdecuencia	32	34	-2	-5,88
50048 Berrueco	32	34	-2	-5,88
50041 Bagüés	16	17	-1	-5,88
22087 Castigaleu	79	84	-5	-5,95
22242 Valfarta	63	67	-4	-5,97
22151 Loscorrales	93	99	-6	-6,06
44128 Jarque de la Val	62	66	-4	-6,06
44127 Jabaloyas	59	63	-4	-6,35
44249 Vallecillo, El	44	47	-3	-6,38
44036 Bea	29	31	-2	-6,45
22043 Baélls	97	104	-7	-6,73
44252 Villahermosa del Campo	83	89	-6	-6,74
44183 Pitarque	68	73	-5	-6,85
50279 Velilla de Jiloca	81	87	-6	-6,90
44234 Tramacastiel	67	72	-5	-6,94
50054 Bordalba	52	56	-4	-7,14
50142 Lobera de Onsella	26	28	-2	-7,14
44148 Mezquita de Jarque	89	96	-7	-7,29
50224 Retascón	62	67	-5	-7,46
44105 Fórnoles	74	80	-6	-7,50
50213 Plenas	98	106	-8	-7,55
50274 Val de San Martín	61	66	-5	-7,58
44023 Allueva	24	26	-2	-7,69
44055 Camarillas	92	100	-8	-8,00
50001 Abanto	92	100	-8	-8,00
50040 Badules	78	85	-7	-8,24
44065 Castejón de Tornos	55	60	-5	-8,33
44060 Cañada de Benatanduz	33	36	-3	-8,33
50207 Piedratajada	87	95	-8	-8,42
22246 Beranuy	75	82	-7	-8,54
50221 Purujosa	32	35	-3	-8,57
22106 Fago	20	22	-2	-9,09
44239 Valacloche	20	22	-2	-9,09
44156 Monteagudo del Castillo	49	54	-5	-9,26
44212 Seno	39	43	-4	-9,30
50138 Lechón	46	51	-5	-9,80
50168 Mianos	27	30	-3	-10,00
44011 Alcaíne	53	59	-6	-10,17
50076 Castejón de las Armas	78	87	-9	-10,34
50028 Anento	95	106	-11	-10,38
50036 Asín	98	110	-12	-10,91
44204 Saldón	24	27	-3	-11,11
50198 Oseja	47	53	-6	-11,32
50052 Bisimbre	81	92	-11	-11,96
44157 Monterde de Albarracín	56	64	-8	-12,50
44018 Almohaja	14	16	-2	-12,50
50087 Contamina	32	37	-5	-13,51
50282 Vilueña, La	62	72	-10	-13,89
44189 Pozondón	43	50	-7	-14,00
50047 Berdejo	40	47	-7	-14,89
22045 Baldellou	64	76	-12	-15,79
44218 Tormón	25	30	-5	-16,67

44203 Salcedillo	11	14	-3	-21,43
44167 Obón	34	44	-10	-22,73
SUMA DE MUNICIPIOS DE MENOS DE 100 HABITANTES.	12.788	12.914	-126	-0,98

Elaboración propia. Fuente: INE

Aragón, 25 de octubre de 2021.

Jorge Marqueta Escuer.
Secretario Nacional de Formación y Estudios.